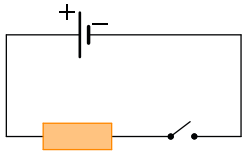
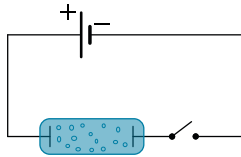


К источнику постоянного напряжения вначале подключают медную проволоку, а затем трубку с разреженным газом, в которой возникает газовый разряд. При этом в каждом случае рядом с проводниками помещают магнитную стрелку. В каком случае магнитная стрелка после замыкания ключа зафиксирует факт появления магнитного поля?



1



2

- 1) ни в том, ни в другом случае
- 2) только в первом случае
- 3) только во втором случае
- 4) в обоих случаях