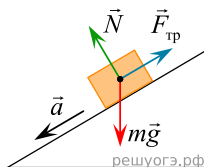


В инерциальной системе отсчета брусок скользит с ускорением вниз по наклонной плоскости. Действующие на него силы изображены на рисунке.

Для каждой величины определите соответствующий характер изменения при движении по наклонной плоскости:

- 1) увеличится
- 2) уменьшится
- 3) не изменится



Запишите в таблицу выбранные цифры для каждой физической величины. Цифры в ответе могут повторяться.

Ускорение тела	Потенциальная энергия тела
<input type="text"/>	<input type="text"/>