

На рисунках показана тонкая рассеивающая линза, находящаяся на линии AA' , и ее главная оптическая ось (горизонтальная пунктирная линия). Ход луча света 1 через эту линзу изображен

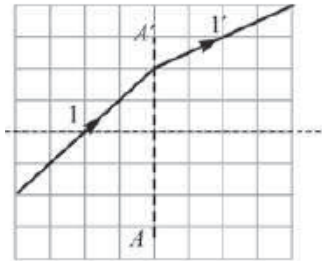


Рис. 1

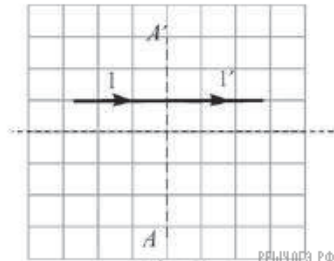


Рис. 2

- 1) правильно только на рис. 1
- 2) правильно только на рис. 2
- 3) правильно и на рис. 1, и на рис. 2
- 4) неправильно и на рис. 1, и на рис. 2