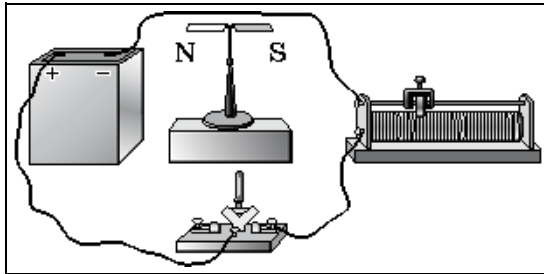


Линейный проводник закрепили над магнитной стрелкой и собрали электрическую цепь, представленную на рисунке.



При замыкании ключа магнитная стрелка

<input type="radio"/> останется на месте
<input type="radio"/> повернется на 180°
<input type="radio"/> повернется на 90° и установится перпендикулярно плоскости рисунка южным полюсом на читателя
<input type="radio"/> повернется на 90° и установится перпендикулярно плоскости рисунка северным полюсом на читателя