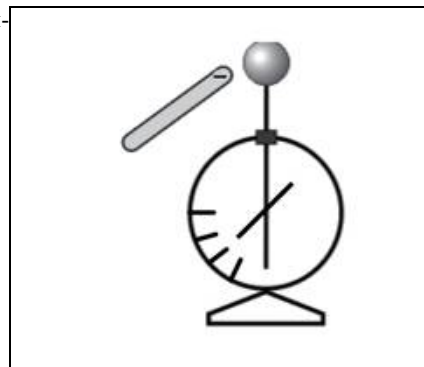


К незаряженному электromетру поднесли, не дотрагиваясь, отрицательно заряженную палочку. Какой заряд приобретут шар и стрелка электromетра?



Шар и стрелка будут заряжены отрицательно.

Шар и стрелка будут заряжены положительно.

Шаре будет избыточный положительный заряд, на стрелке — избыточный отрицательный заряд.

Шаре будет избыточный отрицательный заряд, на стрелке — избыточный положительный заряд.