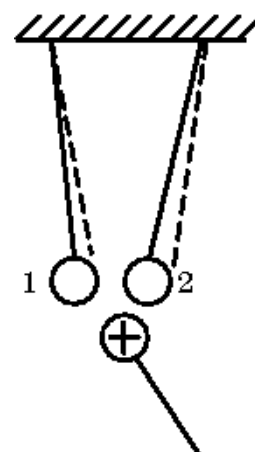


К двум заряженным шарикам, подвешенным на изолирующих нитях, подносят положительно заряженный шар на изолирующей ручке. В результате положение шариков изменяется так, как показано на рисунке (пунктирными линиями указано первоначальное положение).

Это означает, что



<input type="radio"/> Оба шарика заряжены отрицательно
<input type="radio"/> Оба шарика заряжены положительно
<input type="radio"/> Первый шарик заряжен положительно, а второй – отрицательно
<input type="radio"/> Первый шарик заряжен отрицательно, а второй – положительно