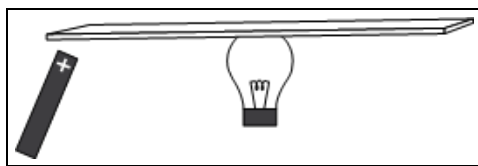


Ученик положил металлическую линейку на выключенную электрическую лампочку, поднес к ее концу, не касаясь, положительно заряженную палочку и начал осторожно перемещать палочку по дуге окружности. Линейка при этом поворачивалась вслед за палочкой. Это происходит потому, что



1)	между палочкой и линейкой действует сила тяготения
2)	на ближайшем к палочке конце линейки образуется избыточный положительный заряд и она притягивается к палочке
3)	на ближайшем к палочке конце линейки образуется избыточный отрицательный заряд и она притягивается к палочке
4)	вся линейка приобретает избыточный отрицательный заряд и притягивается к палочке