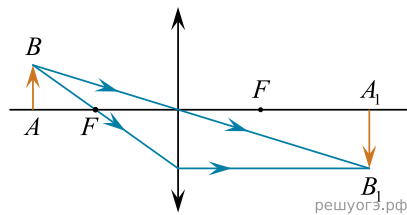


Получено изображение  $A_1B_1$  предмета  $AB$  с помощью собирающей линзы. Если закрыть черной бумагой нижнюю половину линзы, как изменятся размер изображения и оптическая сила линзы?

Для каждой величины определите соответствующий характер изменения:

- 1) увеличивается
- 2) уменьшается
- 3) не изменяется



Запишите в таблицу выбранные цифры для каждой физической величины. Цифры в ответе могут повторяться.

Размер изображения	Оптическая сила линзы
<input type="text"/>	<input type="text"/>