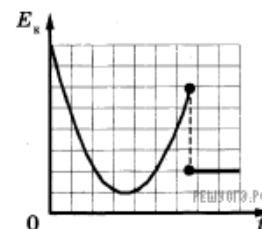


На рисунке представлен схематичный вид графика изменения кинетической энергии тела с течением времени. Выберите два верных утверждения, описывающих движение в соответствии с данным графиком.



- 1) В конце наблюдения кинетическая энергия тела отлична от нуля.
- 2) Кинетическая энергия тела в течение всего времени наблюдения уменьшается.
- 3) Тело брошено под углом к горизонту и упало на балкон.
- 4) Тело брошено вертикально вверх с балкона и упало на Землю.
- 5) Тело брошено под углом к горизонту с поверхности Земли и упало в кузов проезжающего мимо грузовика.