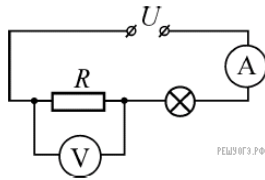


Какая мощность выделяется в лампочке в цепи, схема которой приведена на рисунке, если амперметр показывает силу тока $0,05\text{ A}$, а вольтметр — напряжение 4 В . Известно, что цепь подключена к источнику постоянного напряжения $U = 12\text{ В}$. Измерительные приборы считать идеальными.



- 1) $0,01\text{ Вт}$
- 2) $0,2\text{ Вт}$
- 3) $0,4\text{ Вт}$
- 4) $0,6\text{ Вт}$